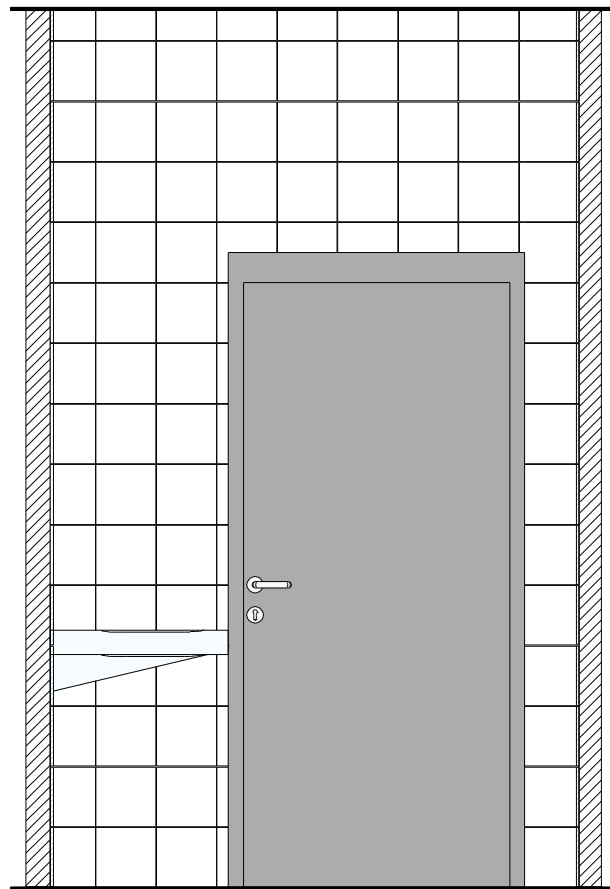
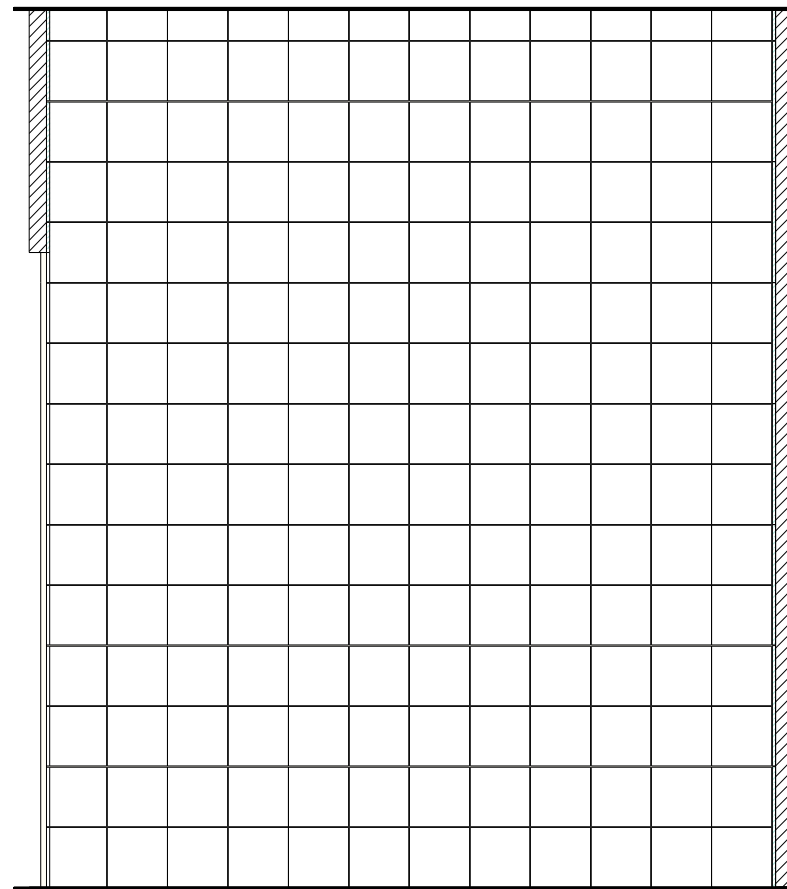


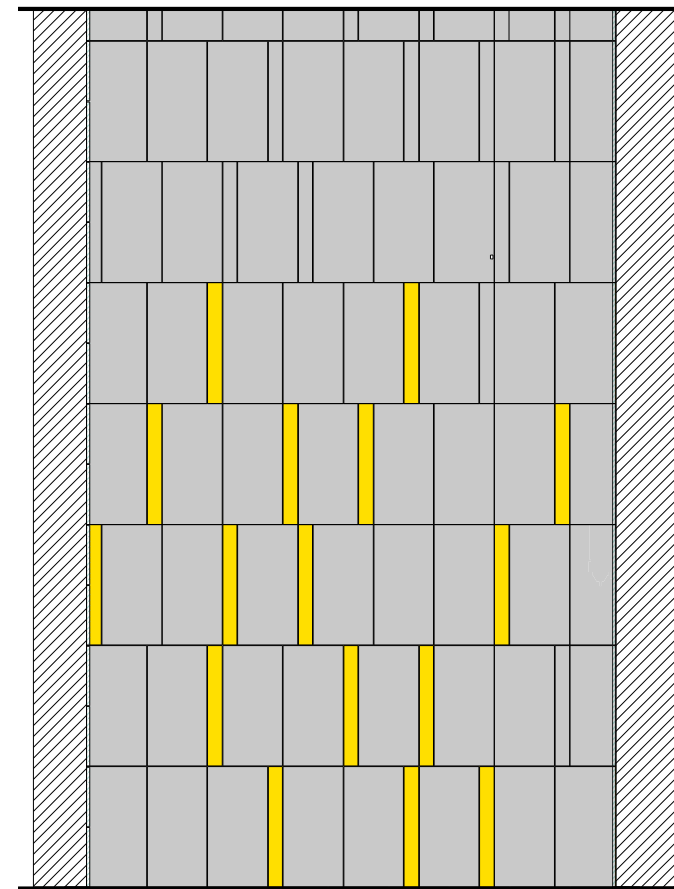
P-12 A-A



P-12 B-B

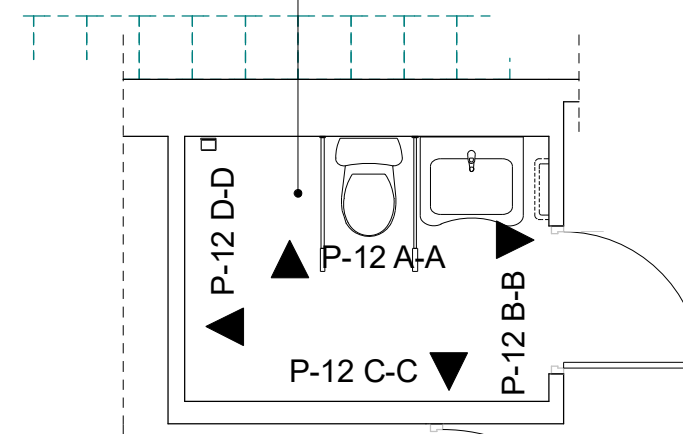


P-12 C-C



P-12 D-D

12	natrysk NP
4,22m ²	pl. ceram



UWAGA:

- PRZED PRZYSTĄPIENIEM DO REALIZACJI ROBÓT WYKONAWCA POWINIEN SPRAWDZIĆ NA BUDOWIE WSZYSTKIE RZĘDNE WYSOKOŚCIOWE ORAZ WYMIARY POZIOME I PIONOWE, ROZWIĄZANIA WYNIKAJĄCE Z RÓŻNIC WYMIARÓW
- RYSUNKI TECHNICZNE ORAZ OPIS, PRZEDMIAR I KOSZTORYS ROZPATRYWAĆ ŁĄCZNIE JAKO CAŁOŚĆ OPRACOWANIA.
- WSZYSTKIE PRACE NALEŻY WKONAĆ, A SPECYFIKOWANE MATERIAŁY STOSOWAĆ ZGODNIE Z WŁAŚCIWYMI REGULACJAMI PRAWNYMI I NORMATYWNYMI ORAZ ZGODNIE ZE SZTUKĄ BUDOWLANĄ.
- WSKAZANE PRODUKTY NALEŻY ROZUMIEĆ JAKO KOMPLET ELEMENTÓW I DODATKÓW NIEZBĘDNYCH DO WŁAŚCIWEGO MONTAŻU ORAZ ICH POPRAWNEGO FUNKCJONOWANIA ZGODNIE Z ZALECENIAMI PRODUCENTÓW.
- WSZYSTKIE PRACE PRZYGOTOWAWCZE, PODSTAWOWE, WYKOŃCZENIOWE, UŻYTKOWE, EKSPLOATACYJNE I KONSERWACYJNE ZWIĄZANE Z ZASTOSOWANIEM WSKAZANYCH PRODUKTÓW NALEŻY WYKONYWAĆ ZGODNIE Z INSTRUKCJAMI, PROCEDURAMI I METODAMI WYMAGANYMI PRZEZ PRODUCENTÓW DANYCH PRODUKTÓW I POWINNY BYĆ POPRZEDZONE ZAPOZNANIEM SIĘ PRZEZ WYKONAWCĘ Z WŁAŚCIWYMI KARTAMI KATALOGOWYMI I INSTRUKCJAMI PRODUCENTÓW.
- WYBÓR ELEMENTÓW WYPOSAŻENIA, ARMATURY SANITARNEJ, ŚCIANEK HPL NALEŻY UZGODNIĆ Z PROJEKTANTEM - WZROKOWO Z NATURY.
- PRZYJĘTE ROZWIĄZANIA PROJEKTOWE ORAZ ZASTOSOWANE ELEMENTY WYPOSAŻENIA ZOSTAŁY PRZEDSTAWIONE I ZATWIERDZONE W KONCEPCJI.
- STAN TECHNICZNY ISTNIEJĄCYCH PRZEGRÓD ORAZ INSTALACJI WEWNĘTRZNYCH MUSI BYĆ ZGODNY Z ZALECENIAMI PRODUCENTÓW ZASTOSOWANYCH MATERIAŁÓW.
- WSZYSTKIE ZASTOSOWANE MATERIAŁY MUSZĄ POSIADAĆ ATEST HIGIENICZNY DLA POMIESZCZEŃ UŻYTECZNOŚCI PUBLICZNEJ.

Rozwinięcie P-12

Projekt modernizacji pomieszczeń sanitarnych z zapleczem szatniowym i holem w Parku Wodnym ETAP 2

INWESTOR:	Agencja Inicjatyw Gospodarczych S.A.	SKALA:	1:50
ADRES BUD:	Tarnowskie Góry ul. Obwodnica 8	BRANŻA:	ARCH.
PROJEKTANT:	mgr inż. arch. Mariusz Pawlak mgr inż. arch. Paweł Gałeczka mgr inż. arch. Piotr Klasek	NR PROJ.:	98/16
	upr. nr 39/03/SLOKK/II upr. nr 5/04/SLOKK upr. nr 2/03/SLOKK	NR RYS.:	A-5
		DATA:	05.2016.
		PODPIS:	