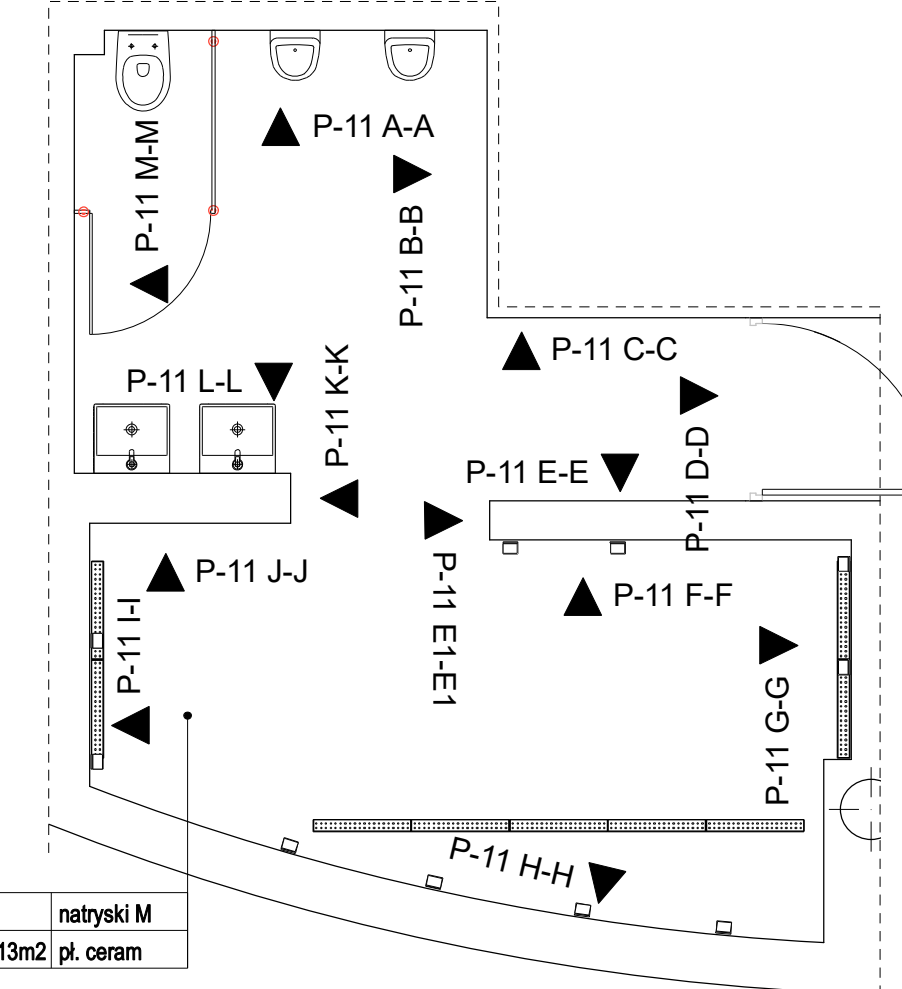


P-11 A-A P-11 B-B P-11 C-C P-11 D-D P-11 E-E P-11 F-F P-11 G-G P-11 H-H P-11 I-I P-11 J-J P-11 K-K P-11 L-L P-11 M-M

LEGENDA	
	tapeta/malowana-TIKKURILA kolor F498
	STOLARKA kolor RAL 7001
	plytka ceramiczna - ściana: GHIACCIO 20x20cm TR
	plytka ceramiczna - ściana: PERLA 20x20cm TR
	plytka ceramiczna - cokół: PERLA 20x20cm FR
	plytka ceramiczna: PERLA 40x20cm TR ROSSO 40x5cm TR
	plytka ceramiczna: PERLA 40x20cm TR GIALLO 40x5cm TR
	plytka ceramiczna: PERLA 40x5cm TR ROSSO 40x5cm TR GHIACCIO 40x5cm TR
	plytka ceramiczna: PERLA 40x5cm TR GIALLO 40x5cm TR GHIACCIO 40x5cm TR

Zastosowano płytki ceramiczne Vouge System szerokość fugi 2mm

- UWAGA:
- PRZED PRZYSTĄPIENIEM DO REALIZACJI ROBÓT WYKONAWCA POWINIEN SPRAWDZIĆ NA BUDOWIE WSZYSTKIE RZĘDNE WYSOKOSCIOWE ORAZ WYMIARY POZOME I PIONOWE, ROZWIĄZANA WYNIKAJĄCE Z RÓŻNIC WYMIARÓW.
 - RYSLINKI TECHNICZNE ORAZ OPIS, PRZEMIAŁY I KOSZTYRYS ROZPATRYWAĆ ŁĄCZNIE JAKO CAŁOŚĆ OPRACOWANIA.
 - WSZYSTKIE PRACE NALEŻY WYKONAĆ, A SPECYFIKOWANE MATERIAŁY STOSOWAĆ ZGODNIE Z WŁASNYMI REGULACJAMI PRACY I NORMATYWAMI ORAZ ZGODNIE ZE SZKICEM BUDOWLANYM.
 - WSKAZANE PRODUKTY NALEŻY ROZUMIEĆ JAKO KOMPLET ELEMENTÓW I DODATKÓW NEZBEDNYCH DO WŁASNEGO MONTAŻU ORAZ ICH POPRAWNEGO FUNKCJONOWANIA ZGODNIE Z ZALECENIAMI PRODUCENTÓW.
 - WSZYSTKIE PRACE PRZYGOTOWAWCZE, PODSTAWOWE, WYKONCZENIOWE, UŻYTKOWE, EKSPLOATACYJNE I KONSERWACYJNE ZWIĄZANE Z ZASTOSOWANIEM WSKAZANYCH PRODUKTÓW NALEŻY WYKONYWAĆ ZGODNIE Z INSTRUKCJAMI, PROCEDURAMI I METODAMI WYMAGANYMI PRZEZ PRODUCENTÓW DANYCH PRODUKTÓW I POWNY BYĆ POPRZEDZONE ZAPROJEKOWANIEM PRZEZ WYKONAWCĘ Z WŁASNYMI KARTAMI KATALOGOWYMI INSTRUKCJAMI PRODUCENTÓW.
 - WYBÓR ELEMENTÓW WYPOSAŻENIA, ARMATURY SANITARNEJ, ŚCIĄWEK HPŁ NALEŻY UZGODNIĆ Z PROJEKNTEM - WZROKOWO Z NATURY.
 - PRZEJĘTE ROZWIĄZANIA PROJEKTOWE ORAZ ZASTOSOWANE ELEMENTY WYPOSAŻENIA ZOSTAŁY PRZEDSTAWIONE I ZATWIERDZONE W KONCEPCJI.
 - STAN TECHNICZNY ISTNIEJĄCYCH PRZEGRÓD ORAZ INSTALACJI WEWNĘTRZNYCH MUSI BYĆ ZGODNY Z ZALECENIAMI PRODUCENTÓW ZASTOSOWANYCH MATERIAŁÓW.
 - WSZYSTKIE ZASTOSOWANE MATERIAŁY MUSZĄ POSIADAĆ ATTEST HIGIENICZNY DLA POMIESZCZEN LITYTECZNOŚCI PUBLICZNEJ.



Rozwinięcie P-11

Projekt modernizacji pomieszczeń sanitarnych z zapleczem szatniowym i holem w Parku Wodnym ETAP 2

INWESTOR: Agencja Inicjatyw Gospodarczych S.A.

ADRES BUD.: Tarnowskie Góry ul. Obwodnica 8

PROJEKTANT: mgr inż. arch. Mariusz Pawlak, mgr inż. arch. Paweł Galeczka, mgr inż. arch. Piotr Klasek

DATA: 05.2016.

SKALA: 1:25

BRZAZA: ARCH.

NR PROJ.: 98/16

NR WRS: A-4

studio **ARCIS** Sp. z o.o.
42-600 Tarnowskie Góry, ul. Piłsudskiego 2a, tel/fax.: 32 7696842 e-mail: biuro@studioarcis.pl