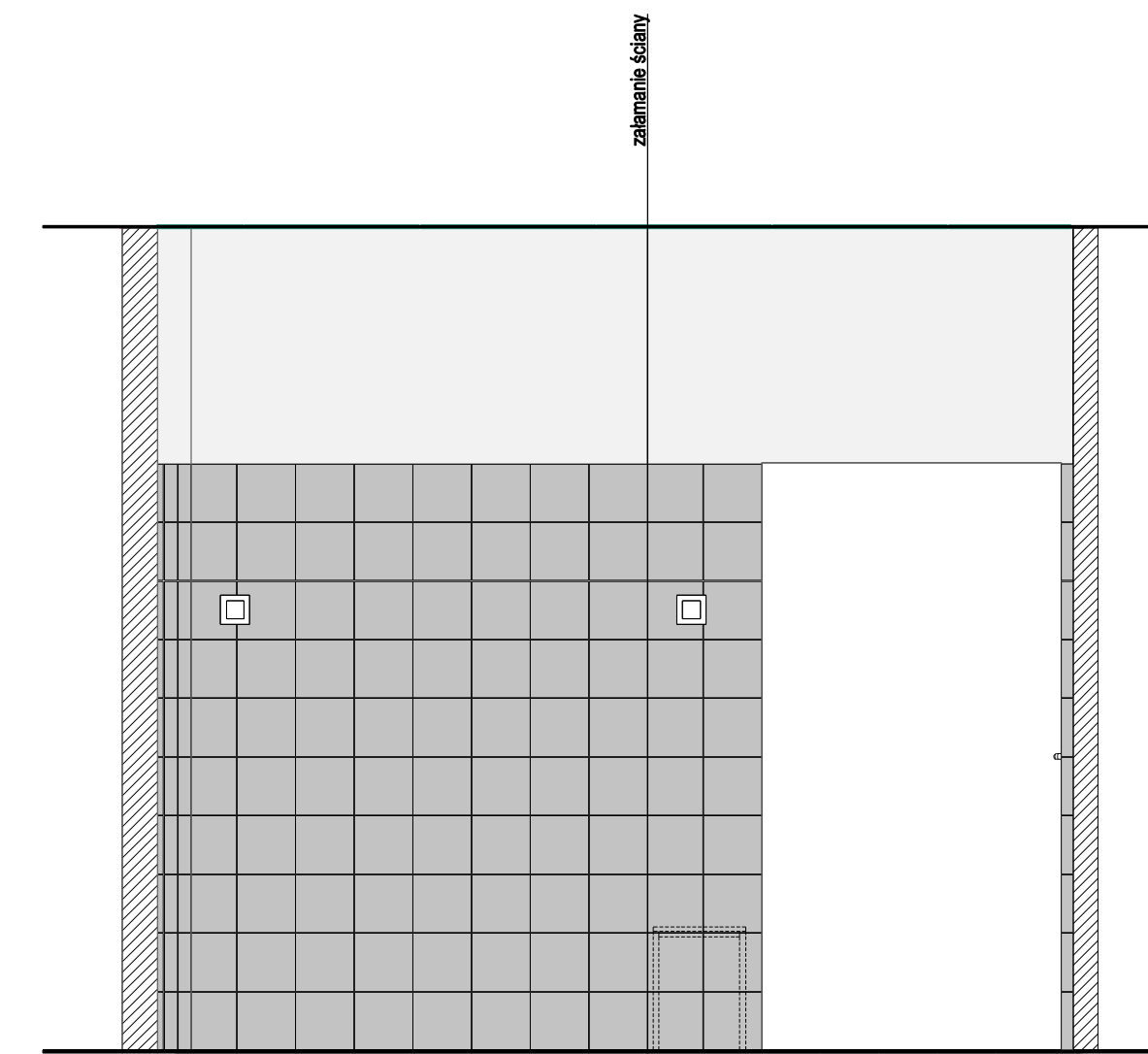
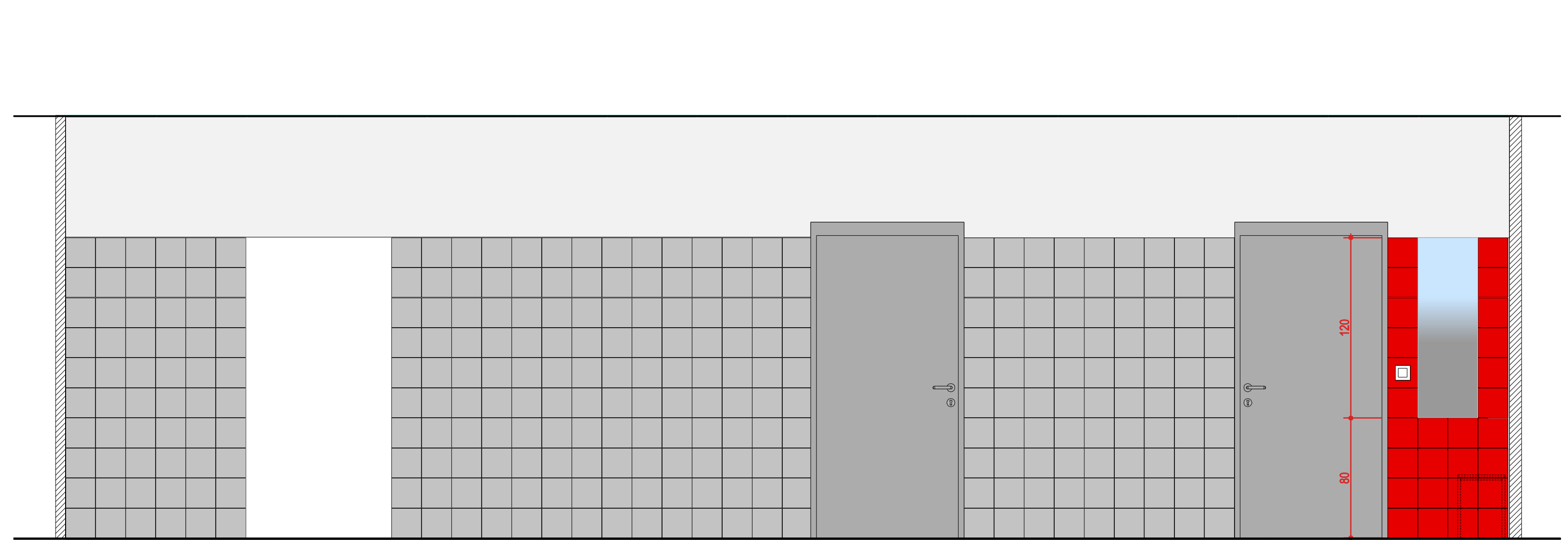


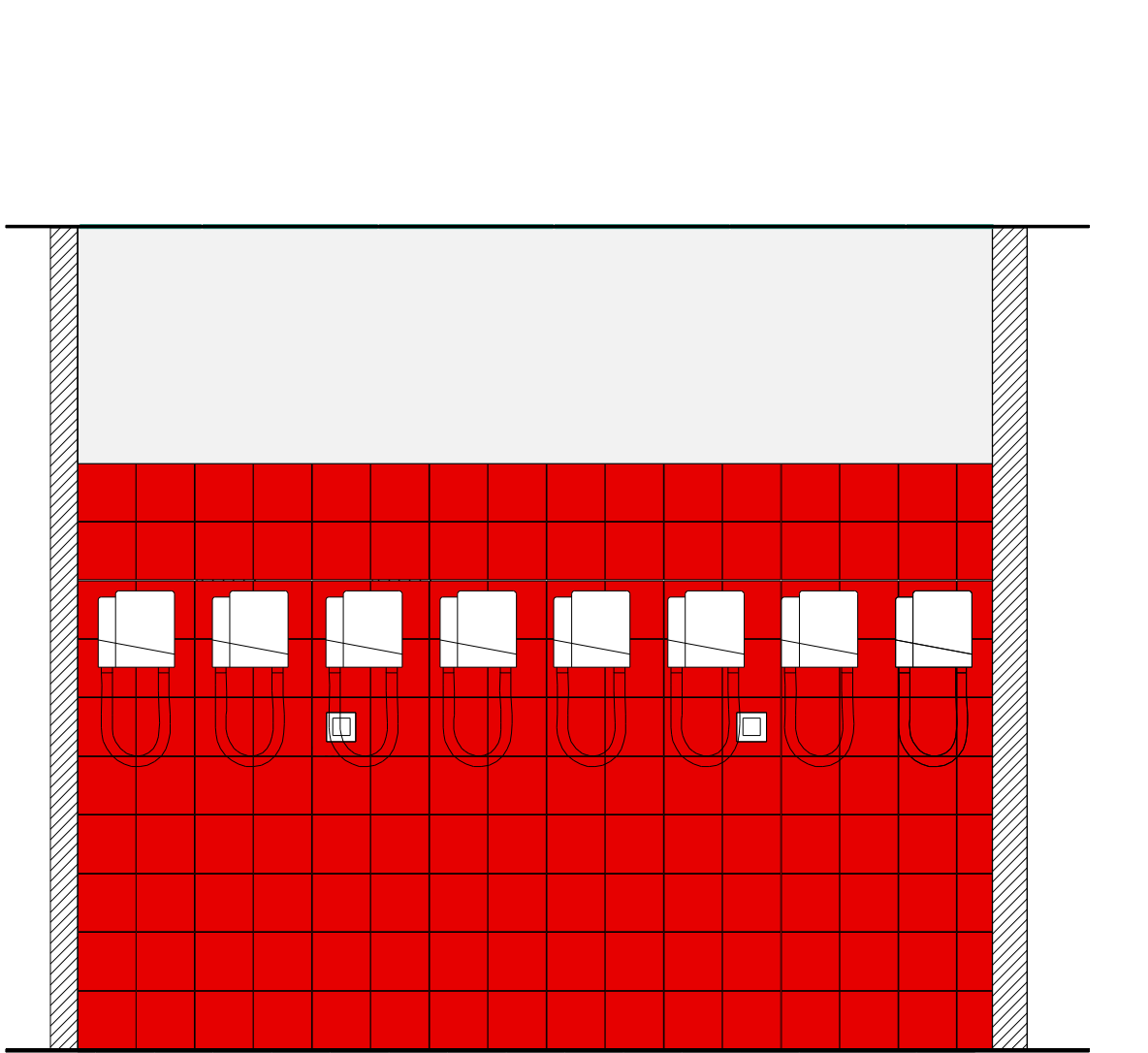
P-01 A-A



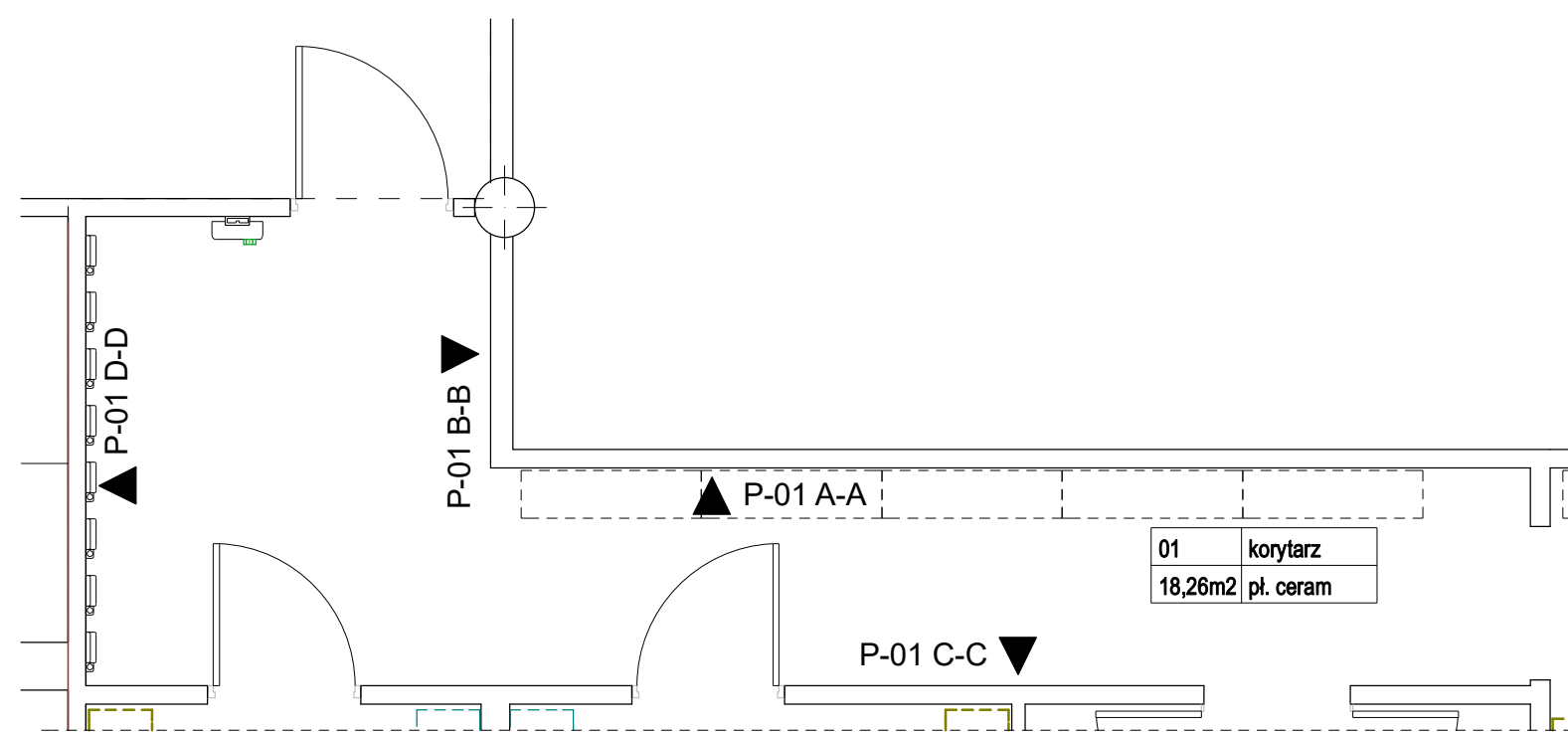
P-01 B-B



P-01 C-C



P-01 D-D



LEGENDA	
[Symbol]	tapeta/malowana-TIKKURILA kolor F498
[Symbol]	STOLARKA kolor RAL 7001
[Symbol]	plytka ceramiczna - ściana: GHIACCIO 20x20cm TR
[Symbol]	plytka ceramiczna - ściana: PERLA 20x20cm TR
[Symbol]	plytka ceramiczna - cokół: PERLA 20x20cm FR
[Symbol]	plytka ceramiczna: PERLA 40x20cm TR
[Symbol]	ROSSO 40x5cm TR
[Symbol]	plytka ceramiczna: PERLA 40x20cm TR
[Symbol]	GIALLO 40x5cm TR
[Symbol]	plytka ceramiczna: PERLA 40x5cm TR
[Symbol]	ROSSO 40x5cm TR
[Symbol]	GHIACCIO 40x5cm TR
[Symbol]	plytka ceramiczna: PERLA 40x5cm TR
[Symbol]	GIALLO 40x5cm TR
[Symbol]	GHIACCIO 40x5cm TR

Zastosowano płytki ceramiczne Vouge System szerokość fugi 2mm

- UWAGA:
- PRZED PRZYSTĄPIENIEM DO REALIZACJI ROBÓT WYKONAWCA POWINIEN SPRAWDZIĆ NA BUDOWIE WSZYSTKIE RZĘDNE WYSOKOŚCIOWE ORAZ WYMIARY POZIOME I PIONOWE, ROZWIĄZANIA WYNIKAJĄCE Z RÓŻNIC WYMIARÓW
  - PODANYCH NA RYSUNKACH I WYMIARÓW RZECZYWISTYCH NALEŻY UZGODNIĆ Z PROJEKTANTEM, Z PRZYSŁANKI TECHNICZNE ORAZ OPIS, PRZEZEMAR KOSZTYRYS ROZPATRYWAĆ ŁĄCZNIE JAKO CAŁOŚĆ OPRACOWANIA.
  - WSZYSTKIE PRACE NALEŻY WYKONAĆ, A SPECYFIKOWANE MATERIAŁY STOSOWAĆ ZGODNIE Z WŁASNYMI REGULACJAMI PRAWNYMI I NORMATYWNYMI WRAZ ZGODNIE ZE SZUKAJĄ BUDOWLANA.
  - WSKAZANE PRODUKTY NALEŻY ROZUMIEĆ JAKO KOMPLET ELEMENTÓW I DODATKÓW NIEZBĘDNYCH DO WŁASNEGO MONTAŻU ORAZ ICH POPRAWNEGO FUNKCJONOWANIA ZGODNIE Z ZALECENIAMI PRODUCENTÓW.
  - WSZYSTKIE PRACE PRZYGOTOWAWCZE, PODSTAWOWE, WYKONCZENIOWE, UŻYTKOWE, EKSPLOATACYJNE I KONSERWACYJNE WIĄZANE Z ZASTOSOWANIEM WSKAZANYCH PRODUKTÓW NALEŻY WYKONYWAĆ ZGODNIE Z INSTRUKCJAMI, PROCEDURAMI I METODAMI WYMAGANYMI PRZEZ PRODUCENTÓW DANYCH PRODUKTÓW I FORMALNIE POPRZEŻONE ZAPROJENIEM SIĘ PRZEZ WYKONAWCĘ Z WŁASNYMI KARTAMI KATALOGOWYMI INSTRUKCJAMI PRODUCENTÓW.
  - WYBÓR ELEMENTÓW WYPOSAŻENIA, ARMATURY SANITARNEJ, ŚCIANEK HPŁ NALEŻY UZGODNIĆ Z PROJEKTANTEM - WZROKOWO Z NATURY.
  - PRZEJĘTE ROZWIĄZANIA PROJEKTOWE ORAZ ZASTOSOWANE ELEMENTY WYPOSAŻENIA ZOSTAŁY PRZEDSTAWIONE I ZATWIERDZONE W KONCEPCJI.
  - STAN TECHNICZNY ISTNIEJĄCYCH PRZEGRÓD ORAZ INSTALACJI WEWNĘTRZNYCH MUSI BYĆ ZGODNY Z ZALECENIAMI PRODUCENTÓW ZASTOSOWANYCH MATERIAŁÓW.
  - WSZYSTKIE ZASTOSOWANE MATERIAŁY MUSZĄ POSIADAĆ ATEST HIGIENICZNY DLA POMIESZCZEN UŻYTECZNOŚCI PUBLICZNEJ.

<b>Rozwinięcie P-01</b>		SKALA: 1:25
Projekt modernizacji pomieszczeń sanitarnych z zapleczem szatniowym i holem w Parku Wodnym ETAP 1		BRANŻA: ARCH.
		NR PROJ.: 98/16
		WERSJA: A-4
INWESTOR: Agencja Inicjatyw Gospodarczych S.A.		
ADRES BUD.: Tarnowskie Góry ul. Obwodnica 8		DATA: 05.2016.
PROJEKTANT: mgr inż. arch. Mariusz Pawlak		PODSZ: upr. nr 39/03/SŁOKK/II
mgr inż. arch. Paweł Galeczka		upr. nr 5/04/SŁOKK
mgr inż. arch. Piotr Klasek		upr. nr 2/03/SŁOKK
studios <b>ARCIS</b> Sp. z o.o. 42-600 Tarnowskie Góry, ul. Piłsudskiego 2a, tel/fax.: 32 7696842 e-mail: biuro@studiosarcis.pl		