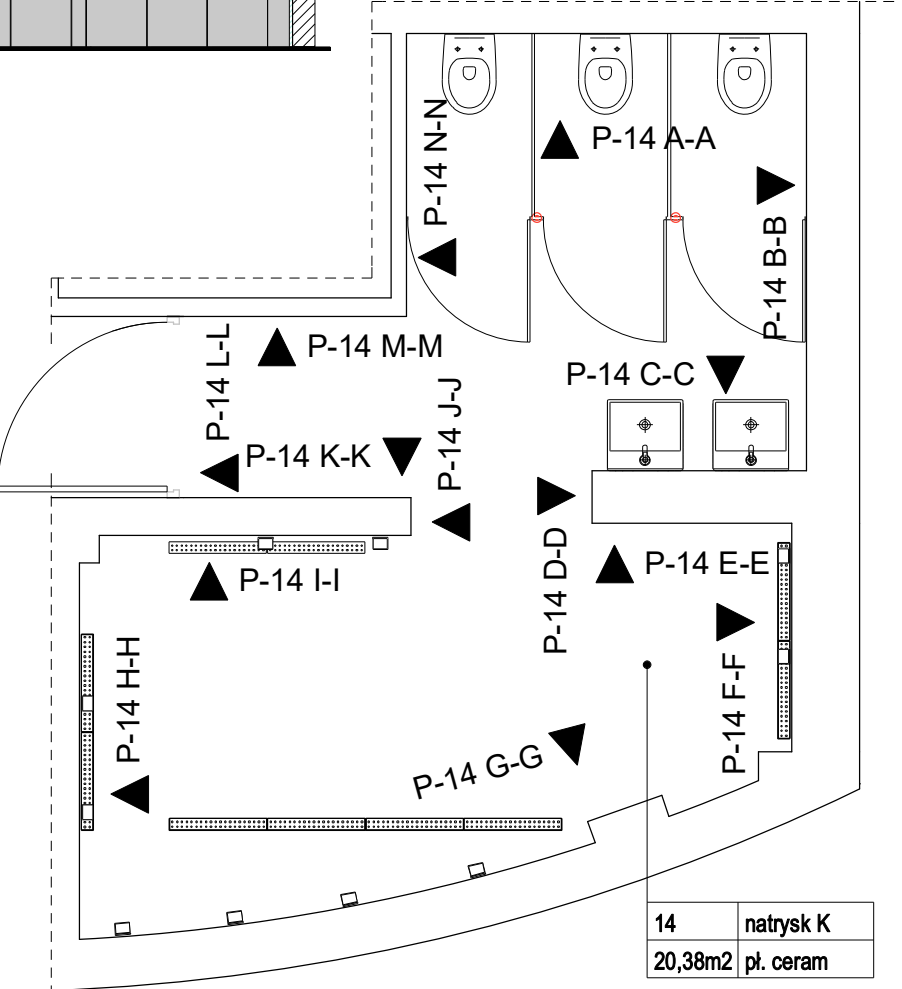


P-14 A-A P-14 B-B P-14 C-C P-14 D-D P-14 E-E P-14 F-F P-14 G-G P-14 H-H P-14 I-I P-14 J-J P-14 K-K P-14 L-L P-14 M-M P-14 N-N



LEGENDA	
[Symbol]	tapeta/malowana-TIKKURILA kolor F498
[Symbol]	STOLARKA kolor RAL 7001
[Symbol]	plytka ceramiczna - ściana: GHIACCIO 20x20cm TR
[Symbol]	plytka ceramiczna - ściana: PERLA 20x20cm TR
[Symbol]	plytka ceramiczna - cokół: PERLA 20x20cm FR
[Symbol]	plytka ceramiczna: PERLA 40x20cm TR ROSSO 40x5cm TR
[Symbol]	plytka ceramiczna: PERLA 40x20cm TR GIALLO 40x5cm TR
[Symbol]	plytka ceramiczna: PERLA 40x5cm TR ROSSO 40x5cm TR GHIACCIO 40x5cm TR
[Symbol]	plytka ceramiczna: PERLA 40x5cm TR GIALLO 40x5cm TR GHIACCIO 40x5cm TR

Zastosowano płytki ceramiczne Vouge System szerokość fugi 2mm

- UWAGA:
- PRZED PRYSTĄPIENIEM DO REALIZACJI ROBÓT WYKONAWCA POWINIEN SPRAWDZIĆ NA BUDOWIE WSZYSTKIE RZĘDNE WYSOKOŚCIOWE ORAZ WYMIARY POZOME I PIONOWE, ROZWIĄZANIA WYNIKAJĄCE Z RÓŻNIC WYMIARÓW
 - PODANYCH NA RYSUNKACH I WYMIARÓW RZECZYWISTOŚCI NALEŻY UZGODNIĆ Z PROJEKTANTEM
 - WSZYSTKIE PRACE NALEŻY WYKONAĆ, A SPECYFIKOWANE MATERIAŁY STOSOWAĆ ZGODNIE Z WŁASNYMI REGULACJAMI PRACY I NORMATYWNAMI ORAZ ZGODNIE ZE SZUKAJĄCĄ BUDOWLANIA
 - WSKAZANE PRODUKTY NALEŻY ROZUMIEĆ JAKO KOMPLET ELEMENTÓW I DODATKÓW NEZBĘDNYCH DO WŁASNEGO MONTAŻU ORAZ ICH POPRAWNEGO FUNKCJONOWANIA ZGODNIE Z ZALECENIAMI PRODUCENTÓW
 - WSZYSTKIE PRACE PRZYGOTOWAWCZE, PODSTAWOWE, WYKONCZENIOWE, UŻYTKOWE, EKSPLOATACYJNE I KONSERWACYJNE ZWIĄZANE Z ZASTOSOWANIEM WSKAZANYCH PRODUKTÓW NALEŻY WYKONAĆ ZGODNIE Z INSTRUKCJAMI, PROCEDURAMI I METODAMI WYMAGANYMI PRZEZ PRODUCENTÓW DANYCH PRODUKTÓW I POWINNY BYĆ POPRZEŻONE ZAPROJEKTOWANE SIE PRZEZ WYKONAWCĘ Z WŁASNYMI KARTAMI KATALOGOWYMI INSTRUKCJAMI PRODUCENTÓW
 - WYBÓR ELEMENTÓW WYPOSAŻENIA, ARMATURY SANITARNEJ, ŚCIĄWEK HP, NALEŻY UZGODNIĆ Z PROJEKTANTEM - WZROKOWO Z NATURY
 - PRZYJĘTE ROZWIĄZANIA PROJEKTOWE ORAZ ZASTOSOWANE ELEMENTY WYPOSAŻENIA ZOSTAŁY PRZEDSTAWIONE I ZATWIERDZONE W KONCEPCJI
 - STAN TECHNICZNY ISTNIEJĄCYCH PRZEGRÓD ORAZ INSTALACJI WEWNĘTRZNYCH MUSI BYĆ ZGODNY Z ZALECENIAMI PRODUCENTÓW ZASTOSOWANYCH MATERIAŁÓW
 - WSZYSTKIE ZASTOSOWANE MATERIAŁY MUSZĄ POSIADAĆ ATTEST HIGIENICZNY DLA POMIESZCZEN LITYCZNOŚCI PUBLICZNEJ

Rozwinięcie P-14

Projekt modernizacji pomieszczeń sanitarnych z zapleczem szatniowym i holem w Parku Wodnym ETAP 2

INWESTOR: Agencja Inicjatyw Gospodarczych S.A.

ADRES BUD: Tarnowskie Góry ul. Obwodnica 8

PROJEKTANT: mgr inż. arch. Mariusz Pawlak, mgr inż. arch. Paweł Galeczka, mgr inż. arch. Piotr Klasek

DATA: 05.2016.

SKALA: 1:25

BRZAZA: ARCH.

NR PROJ.: 98/16

NR WRS: A-7

14 natysk K 20,38m² pl. ceram

studio ARCSIS Sp. z o.o. 42-600 Tarnowskie Góry, ul. Piłsudskiego 2a, tel/fax.: 32 7696842 e-mail: biuro@studiorcis.pl