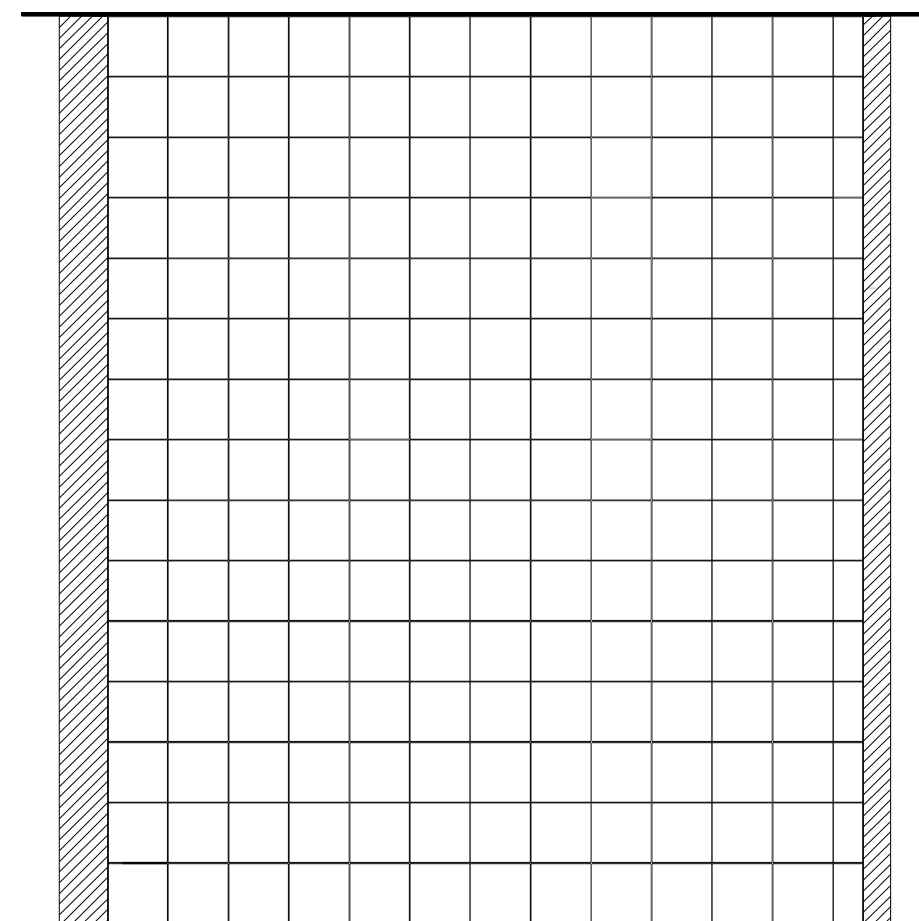
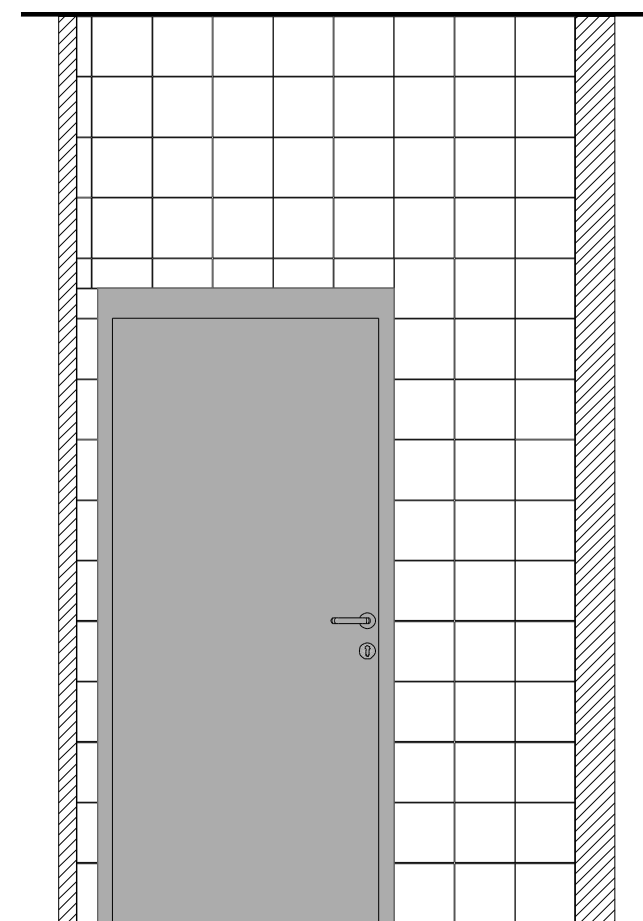


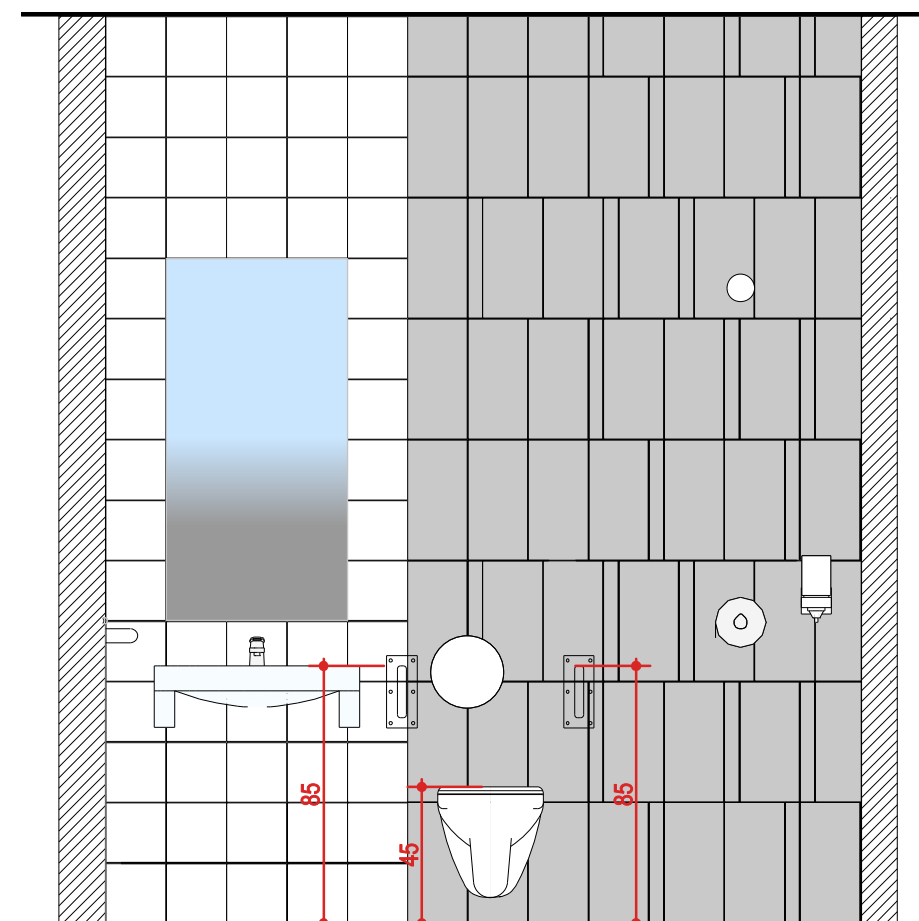
P-03 A-A



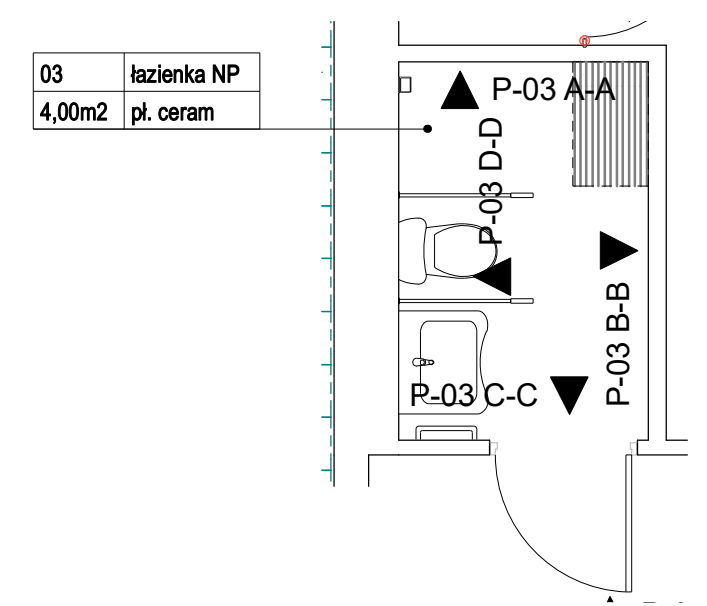
P-03 B-B



P-03 C-C



P-03 D-D



LEGENDA	
[Symbol]	tapeta/malowana-TIKKURILA kolor F498
[Symbol]	STOLARKA kolor RAL 7001
[Symbol]	plytka ceramiczna - ściana: GHIACCIO 20x20cm TR
[Symbol]	plytka ceramiczna - ściana: PERLA 20x20cm TR
[Symbol]	plytka ceramiczna - cokół: PERLA 20x20cm FR
[Symbol]	plytka ceramiczna: PERLA 40x20cm TR ROSSO 40x5cm TR
[Symbol]	plytka ceramiczna: PERLA 40x20cm TR GIALLO 40x5cm TR
[Symbol]	plytka ceramiczna: PERLA 40x5cm TR ROSSO 40x5cm TR GHIACCIO 40x5cm TR
[Symbol]	plytka ceramiczna: PERLA 40x5cm TR GIALLO 40x5cm TR GHIACCIO 40x5cm TR

Zastosowano płytki ceramiczne Vouge System szerokość fugi 2mm

- UWAGA:
- PRZED PRZYSTĄPIENIEM DO REALIZACJI ROBÓT WYKONAWCA POWINIEN SPRAWDZIĆ NA BUDOWIE WSZYSTKIE RZĘDNE WYSOKOŚCIOWE ORAZ WYMIARY POZIOME I PIONOWE, ROZWIĄZANIA WYNIKAJĄCE Z RÓŻNIC WYMIARÓW
 - RYSNKI TECHNICZNE ORAZ OPIS, PRZEDMIAR I KOSZTORYS ROZPATRYWAĆ ŁĄCZNIE JAKO CAŁOŚĆ OPRACOWANIA.
 - WSZYSTKIE PRACE NALEŻY WYKONAĆ, A SPECYFIKOWANE MATERIAŁY STOSOWAĆ ZGODNIE Z WŁAŚCIWYMI REGULACJAMI PRAWNYMI I NORMATYWNYMI ORAZ ZGODNIE ZE SZTUKĄ BUDOWLANA.
 - WSKAZANE PRODUKTY NALEŻY ROZUMIEĆ JAKO KOMPLET ELEMENTÓW I DODATKÓW NIEZBĘDNYCH DO WŁAŚCIWEGO MONTAŻU ORAZ ICH POPRAWNEGO FUNKCJONOWANIA ZGODNIE Z ZALECENIAMI PRODUCENTÓW.
 - WSZYSTKIE PRACE PRZYGOTOWAWCZE, PODSTAWOWE, WYKONCZENIOWE, UŻYTKOWE, EKSPLOATACYJNE I KONSERWACYJNE ZWIĄZANE Z ZASTOSOWANIEM WSKAZANYCH PRODUKTÓW NALEŻY WYKONYWAĆ ZGODNIE Z INSTRUKCJAMI, PROCEDURAMI I METODAMI WYMAGANYMI PRZEZ PRODUCENTÓW DANYCH PRODUKTÓW I POWINNY BYĆ POPRZEDZONE ZAPOZNANIEM SIĘ PRZEZ WYKONAWCĘ Z WŁAŚCIWYMI KARTAMI KATALOGOWYMI I INSTRUKCJAMI PRODUCENTÓW.
 - WYBÓR ELEMENTÓW WYPOSAŻENIA, ARMATURY SANITARNEJ, ŚCIANKEK HPL NALEŻY UZGODNIĆ Z PROJEKTEM - WZROKOWO Z NATURY.
 - PRZYJĘTE ROZWIĄZANIA PROJEKTOWE ORAZ ZASTOSOWANE ELEMENTY WYPOSAŻENIA ZOSTAŁY PRZEDSTAWIONE I ZATWIERDZONE W KONCEPCJI.
 - STAN TECHNICZNY ISTNIEJĄCYCH PRZEGRÓD ORAZ INSTALACJI WEWNĘTRZNYCH MUSI BYĆ ZGODNY Z ZALECENIAMI PRODUCENTÓW ZASTOSOWANYCH MATERIAŁÓW.
 - WSZYSTKIE ZASTOSOWANE MATERIAŁY MUSZĄ POSIADAĆ ATEST HIGIENICZNY DLA POMIESZCZEŃ UŻYTECZNOŚCI PUBLICZNEJ.

Rozwinięcie P-03		SKALA:	1:25
Projekt modernizacji pomieszczeń sanitarnych z zapleczem szatniowym i hołem w Parku Wodnym ETAP 1		BRANŻA:	ARCH.
		NR PROJ.:	98/16
		NR RYS.:	A-6
INWESTOR:	Agencja Inicjatyw Gospodarczych S.A.		
ADRES BUD.:	Tarnowskie Góry ul. Obwodnica 8	DATA:	05.2016.
PROJEKTANT:	mgr inż. arch. Mariusz Pawlak mgr inż. arch. Paweł Galeczka mgr inż. arch. Piotr Klasek	upr. nr 39/03/SLOKK/III upr. nr 5/04/SLOKK upr. nr 2/03/SLOKK	PODPIS: